



泡や溶存気体を瞬時に脱泡・脱気 脱泡・脱気ポンプ DP-0100(S)

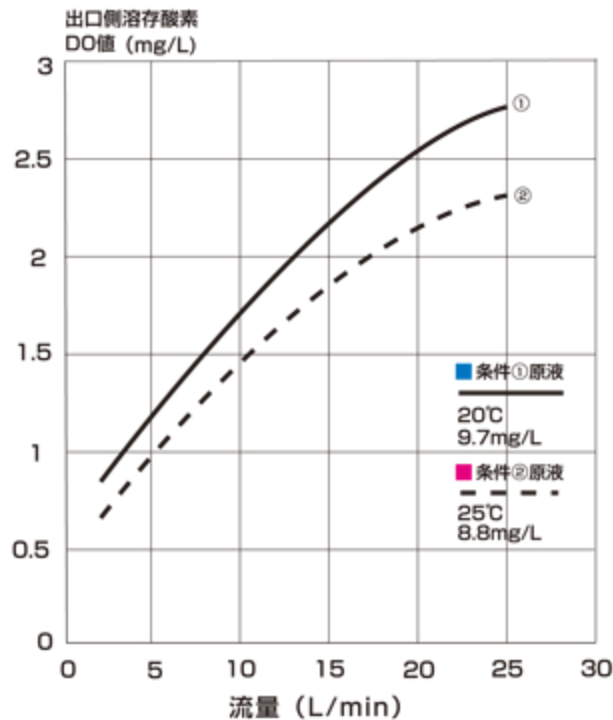
～少量小型 研究やラボ用に!!～

【性能】

- 脱気能力：10L/minで10mg/L→2mg/L以下
- 脱泡能力：～30L/min（10%含気）

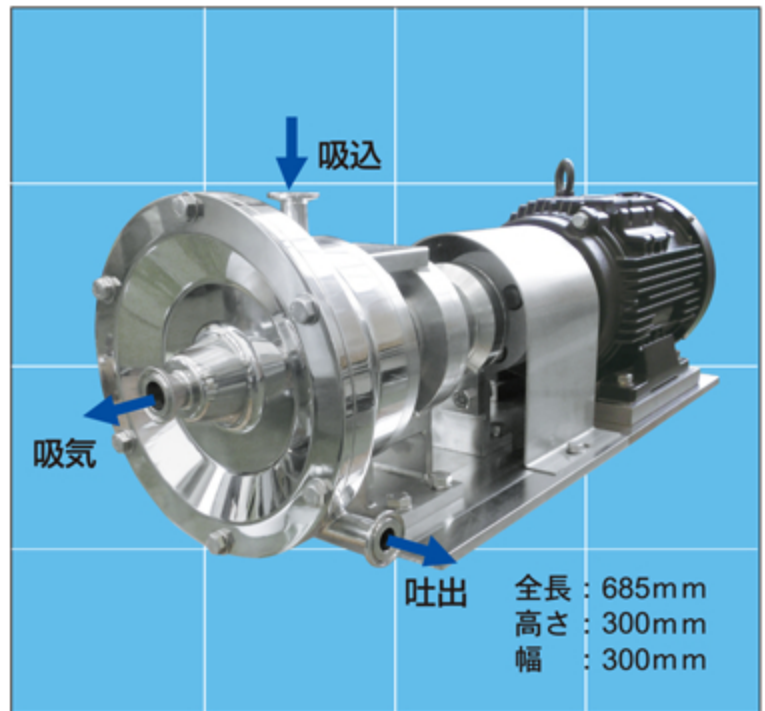
- 対応液：清水及び～50mPa・sの粘性液
- 対応温度：～90℃程度
(90℃以上の液は別途御相談ください)
- 材質：サニタリー型 SUS304, SUS316
汎用型 SCS13, SCS14
- 別途真空ポンプが必要となります。

脱気性能グラフ



- 吸込み側（原水20～25℃）では8.8～9.7mg/Lあった溶存酸素（DO）が吐出側ではわずか2mg/L以下にまで減少しており、強力に脱気していることがわかります。

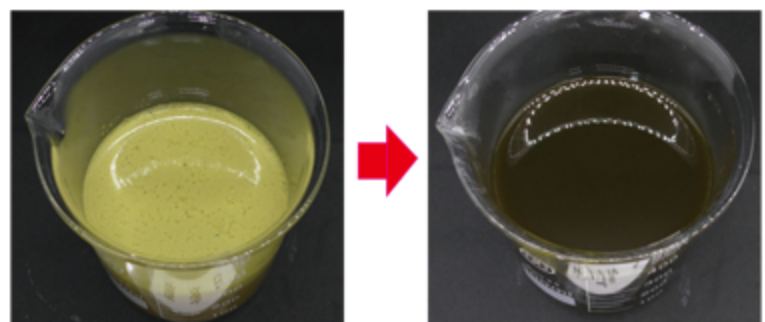
従来機の約1/2の大きさ



脱泡例

緑茶

- 35℃、比重1.1、粘度40mPa・s、含気率10%
- 歩留まりの向上



脱泡前

脱泡後

DP サニタリー型

型式	口径（ヘルール）	概略寸法（mm）			モーター
	吸込/吐出/吸気	全長	高さ	幅	出力(kW)
DP-0100S	10A/10A/10A	685	300	300	1.5～3.7

※汎用型も製作可能です（取合いはねじ込となります）